

LEGENDA GERAL DE SPA (PARA-RAIO)


 CONEJO EXTERIOR COM HABITE 58X92,40M
 CONEJO EXTERIOR COM HABITE 58X92,40M COM COBRE ALTA CAMADA
 CABA DE INERTE 100% RESISTENTE A 100KV (100KV) COM TUBO PERIMETRO
 BARRA CHATA DE ALUMINIO 70x 1 x 6,00m (100mm)
 CASO DE COBRE NÚ 50mm² - 7 Fios x 0,63mm (NBR5424)
 DESCIDA DE BARRA CHATA DE ALUMINIO EM LIGACÃO COM ATERRAMENTO

 TERMINAIS AERÉ DE ALUMINIO 300MM

NOTAS:

SELEÇÃO DO MÉTODO DE PROTEÇÃO E DEFINIÇÃO DO ESPAÇAMENTO ENTRE DESCIDAS DEBEM OS VALORES NÍVEL
 NÍVEL: DESCIDA: 25mm²
 BARRA CHATA DE ALUMINIO 70x 1" 6,00M
 TIPO DE ATERRAMENTO = 20mm²

1- ELETRODUTOS CONSIDERADO E LABORADOS CONFORME ART. ASSOCIACAO BRASILEIRA DE NORMAS TECNICAS - NBR 5414
 2- A MANEIRA DE ATERRAMENTO SECONDO A NBR 5414 DEBEM SER EM CASO DE VALOR NA MESMA CLASSE DE PROTECCAO
 ESTABELECIDOS PELA NORMA NBR 5414-2 DA ABNT, QUE É DE NO MAXIMO 10 KV, MEDIDA EM QUALQUER CIRCULO
 ESPACIADO ENTRE

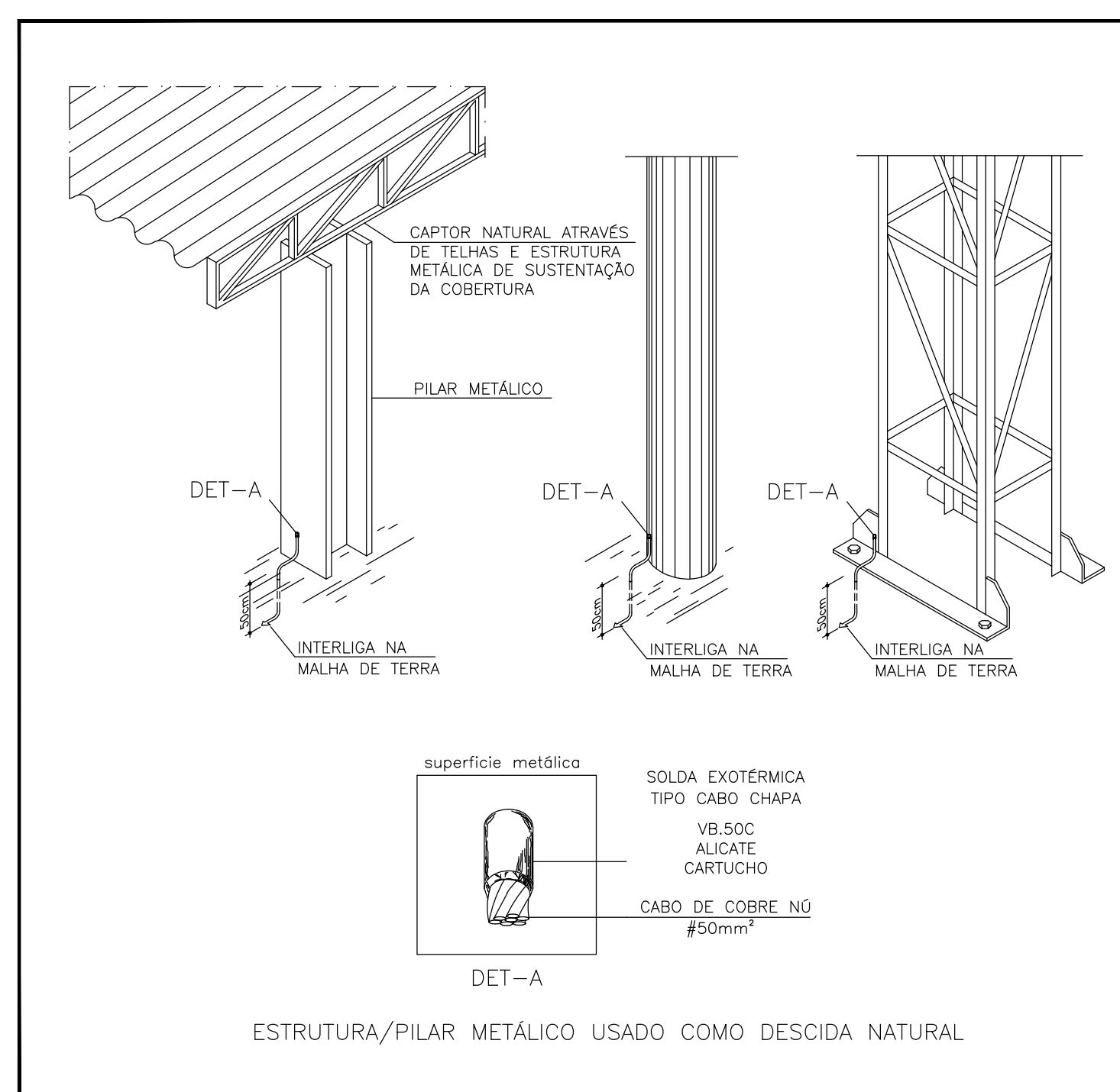
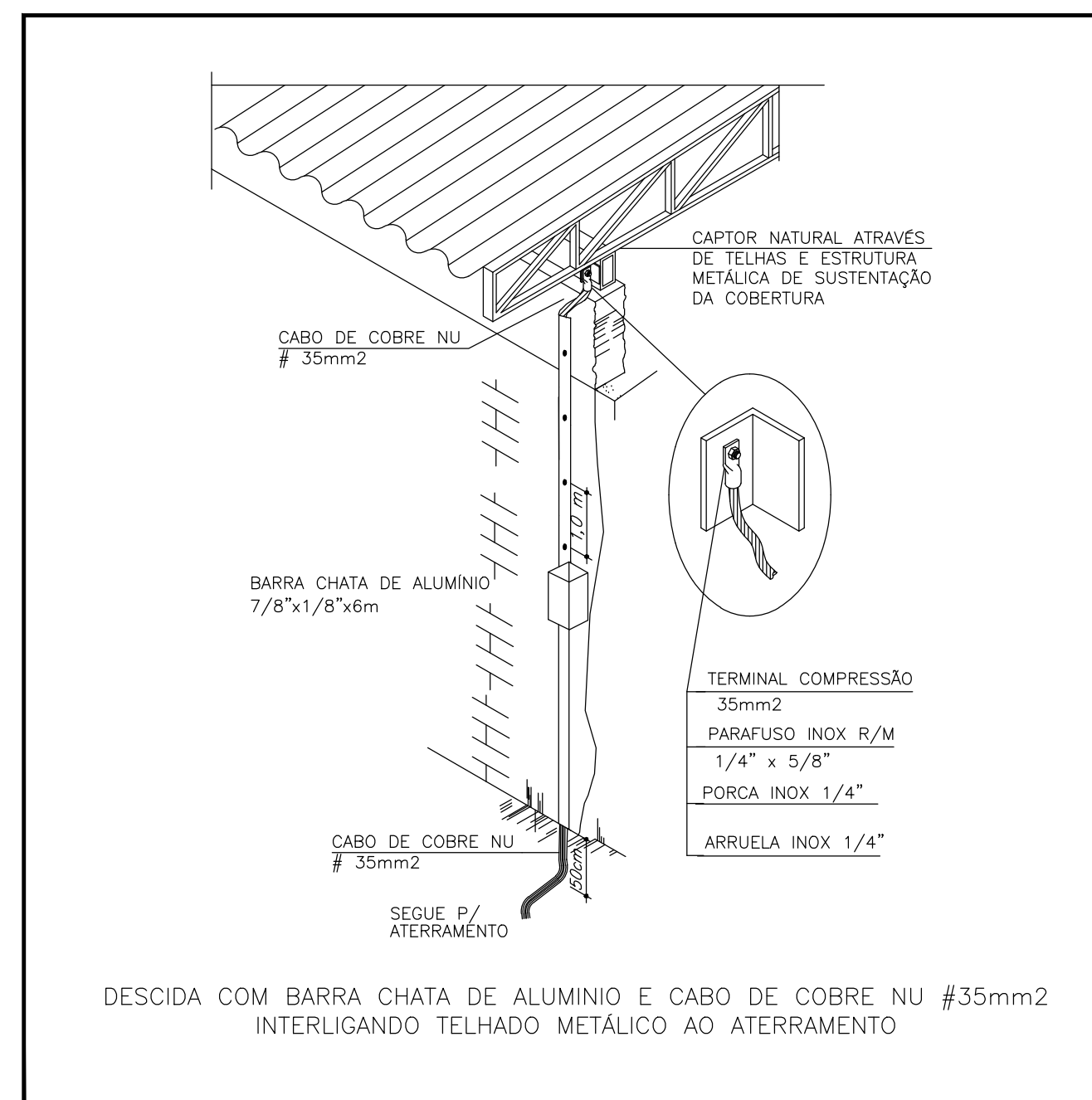
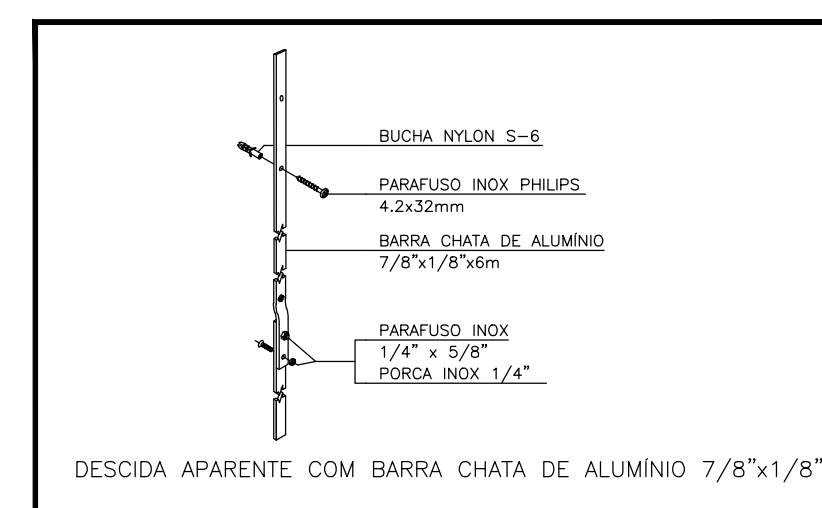
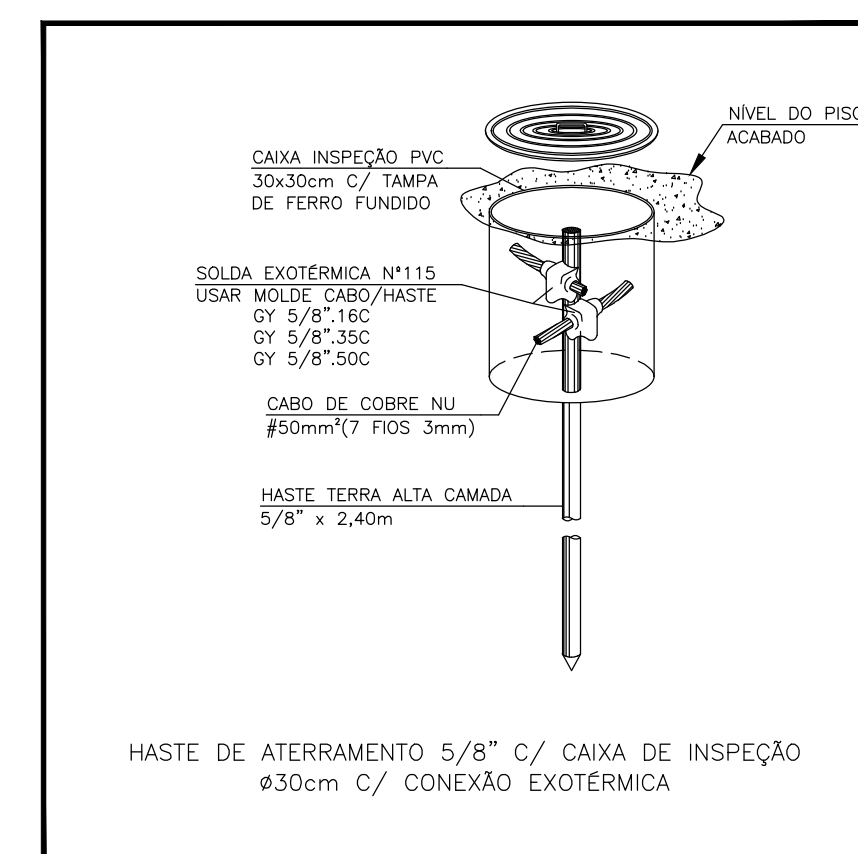
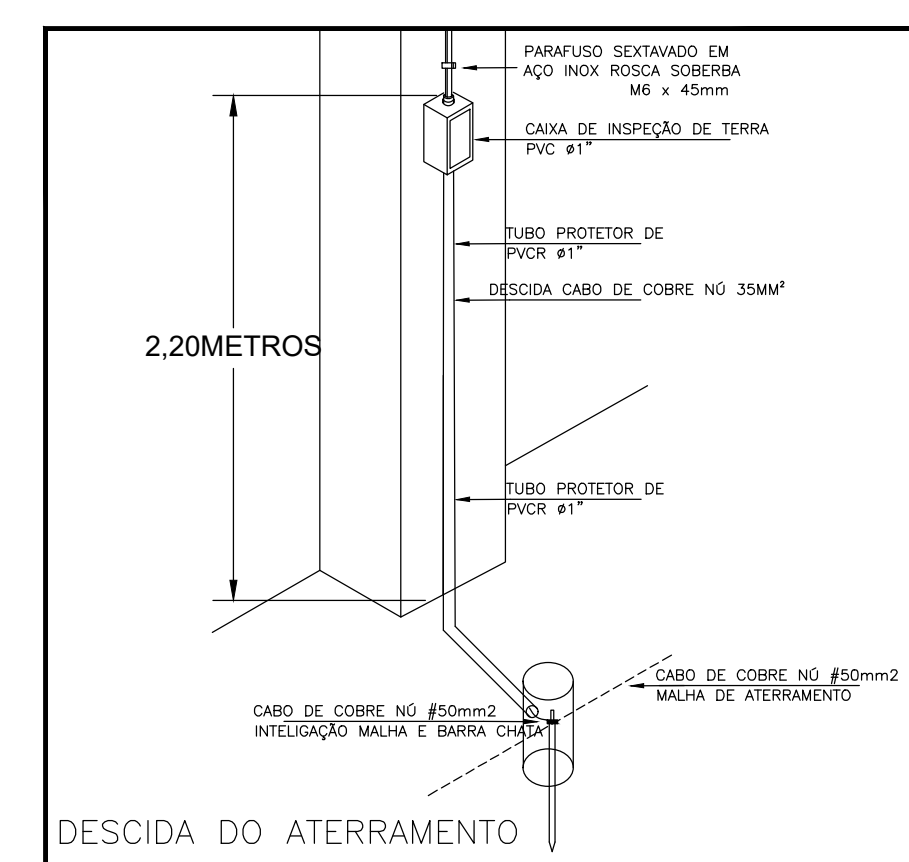
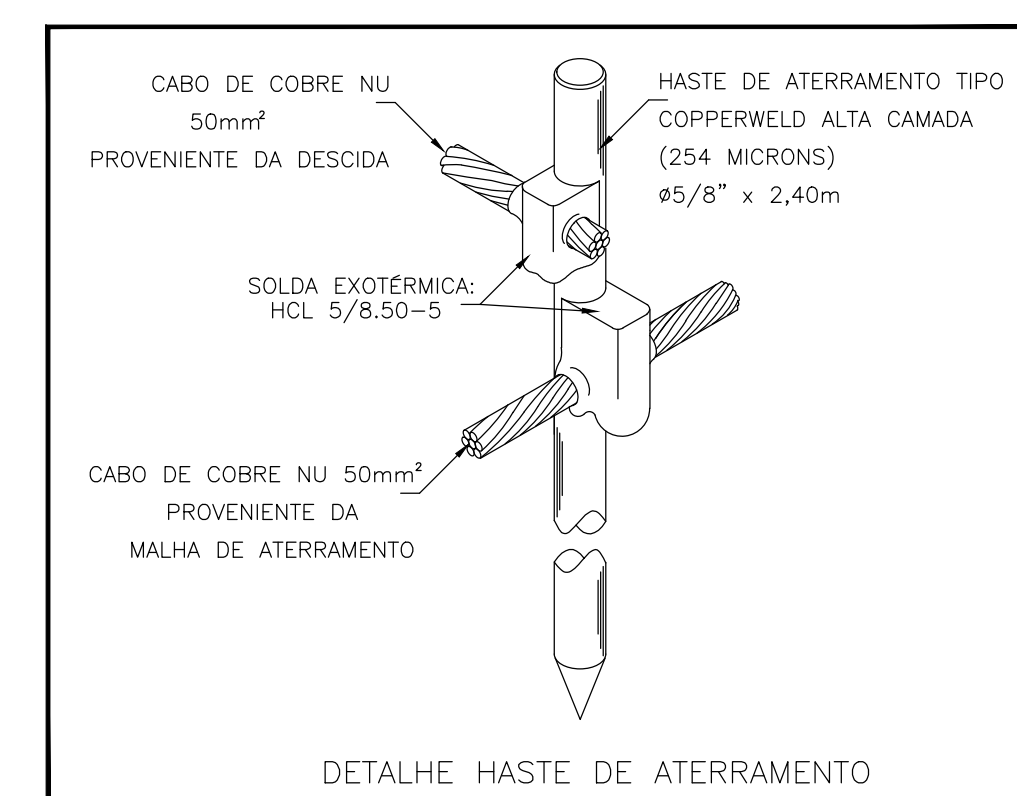
3- CASO HAJA RESISTENCIA NA SERRAÇÃO DA ALA, DEVER SER AUMENTADA A SUPERFICIE DE COBRE EM CONTATO
 COM A TERRA E REALIZADO TRATAMENTO QUIMICO ELETRO PERMANENTE NAS HABITES.


4- A INSTALACAO DE SPA DEBEM SER EM FUNCAO DE ESTUDO DE RISCO ELETRO ELETRONICOS PARA TAL OS INTERESSES
 DEVERAO ADQUIRIR SUPRESSORES DE SURTOS INDIVIDUAIS

5- CASO VENHAM A SER INSTALADAS ESTRUTURAS METALICAS NO TOPO DO PREDO (INTERNA COLETA DE TRF)
 6- PARAFUSO C/ PLACAS E AQUELHES SPA DE SOLER E/ OU AGUA OREJA, TORRES DE AR CONDICIONADO, ETC.
 NUNCA DEVERAM SER DE ALTA SUPERFICIE ALTA PARA RISCOS A TODOS OS ANTECEDENTES DEVER SER DA MELHOR
 QUALIDADE POSSIVEL, TODAS AS CONDIÇÕES DO ATERRAMENTO DEVERAM SER EXECUTADAS COM TUBO PERIMETRO
 6-00M E 70X1MM TUBO MANEIRA PREVENTIVA NUNCA A FERRUGEM QUE AFETADO POR DESCARGAS
 ATMOSFERICAS, PARA VERIFICAR EVENTOS IRREGULARIDADES E GARANTIR A EFICIENCIA DO SPA

7- A INSTALACAO DE SPA DEBEM SER EM FUNCAO DE ESTUDO DE RISCO ELETRO ELETRONICOS NO CASO A QUAL DEVER
 ENTRE RITUAL TECNICO DA MANUTENCAO E ANOTAÇÃO DE RESPONSABILIDADE TECNICA ART.

8- RAPAS A MONTAGEM REALIZADA EM INSTALACOES DE RESISTENCIA CHATA UTILIZANDO EQUIPAMENTO PROFISIONAL DE
 DEFEITO DE PARAFUSOS COM O ATERRAMENTO DE INTERFERENCIAS



GOVERNO DE ITAPEIVA			
PROPOSTA	SISTEMA DE LAZER MUNICÍPIO DE ITAPEIVA		
NÚMERO	RUA GASTÃO MICALHA 641 - CENASIO ESPORTIVO, JARDIM MARINGÁ		
PROGRAMA	REFORMA E AMPLIAÇÃO DO CINASIO MUNICIPAL ANTONIO DE QUEIROZ	DATA	01/2022
CONDOMÍNIO	IMPLANTAÇÃO SOBRE TELHAUDD	ESCALA	10x10
		FORMATO	A4
		INDICAÇÃO	02/02

SECRETARIO MUNICIPAL DE OBRAS:
WILHEM CARMELO SALLES KUCHTA
ENGENHEIRO CIVIL

ASSINATURAS:CARIMBOS:[illegible]